

売地

西区 池田3丁目

★全3区画★ 建築条件なし！

場 所	【地番】熊本市西区池田3丁目1655番4 【カーナビ設定】熊本市西区池田3丁目58-2の南側				
価 格	② 11,416,000 円	坪 単 価	239,983 円		
土 地 面 積	公簿 157.27 m <sup>2</sup>	私道負担	なし		
	約 47.57 坪				m <sup>2</sup>
交 通	産交バス「富尾団地」バス停 徒歩約2分(約125m)				
土 地 権 利	所有権	都 市 計 画	市街化区域		
地 目	宅地	用 途 地 域	第一種中高層住居専用地域 —		
建 ぺ い 率	60%	容 積 率	150%		
接 道 状 況	南側:幅員約4.0m公道、東側:幅員約4.0m公道				
法 令 制 限					
設 備	公営水道 プロパン 電気 (※下水道は造成工事完了後公費にて工事)				
現 況	更地	引 渡 し	相談		
小 学 校	池田小学校 徒歩約17分(約1317m)	中 学 校	京陵中学校 徒歩約30分(約2337m)		
備 考	※小学校緩衝校区 高平台小学校も通学可 徒歩約21分(約1679m)				
価 格 表	区画	金 額	土地面積	坪 数	坪単価
	1	11,882,000円	157.14m <sup>2</sup>	47.53坪	249,989円
	2	11,416,000円	157.27m <sup>2</sup>	47.57坪	239,983円
	3	11,564,000円	156.03m <sup>2</sup>	47.19坪	245,051円
添 付 資 料	<input checked="" type="checkbox"/> 地図 <input checked="" type="checkbox"/> 字図 <input type="checkbox"/> 要約書 <input checked="" type="checkbox"/> 測量図				
取 引 態 様	仲介				
広 告 期 限	令和 年 月 末				

国土交通大臣(2)第8915号(公社)全日本不動産協会(公社)不動産保証協会会員



株式会社 中央住建不動産

お問合せは  
こちらへ

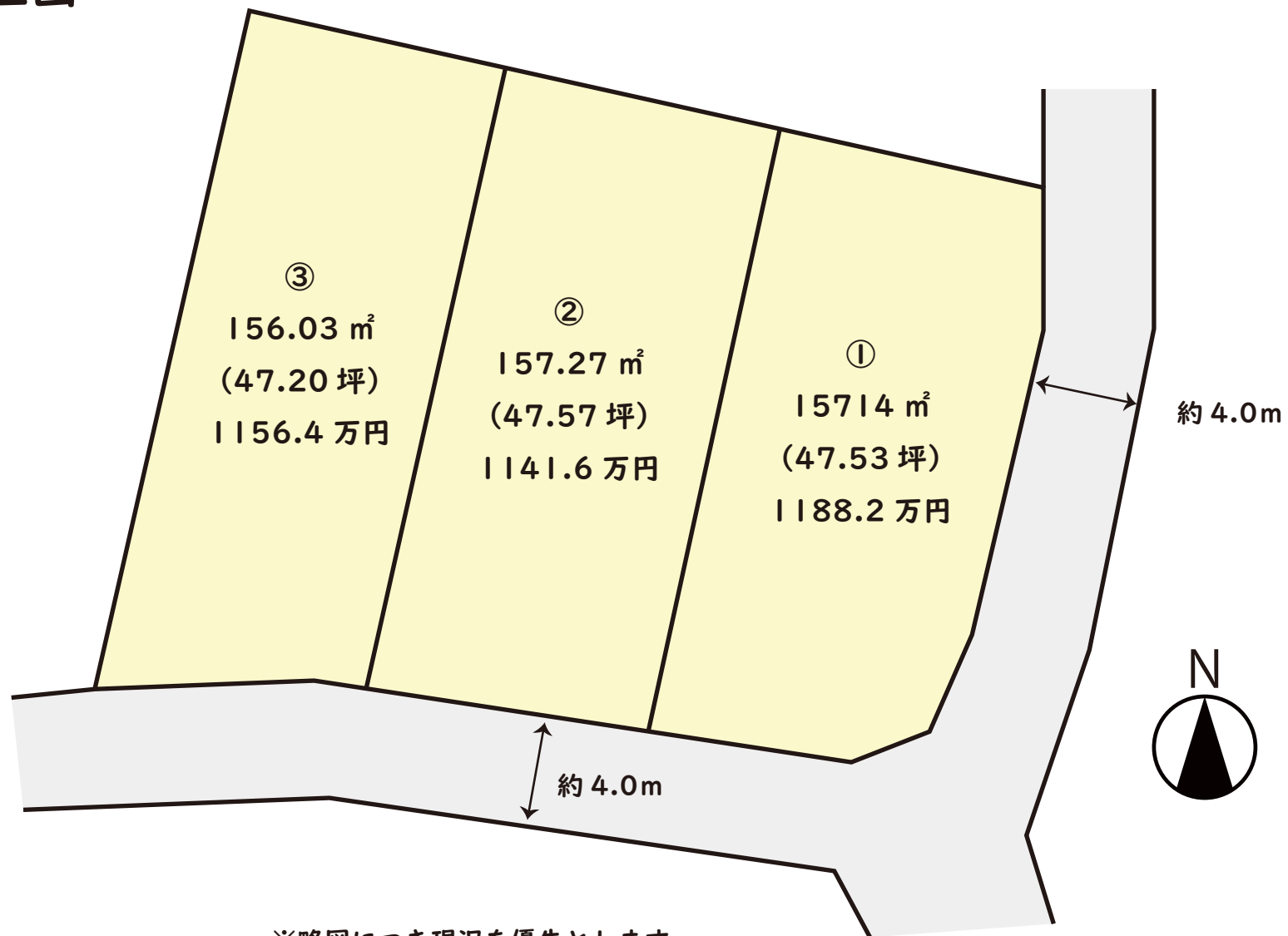
096-375-0555



<http://www.chujiuken.jp>

# 西区池田 3 丁目

## 全 3 区画



※略図につき現況を優先とします。  
※詳細はお問い合わせください。

# 価格表

西区池田3丁目

全 3 区画

No. 11501

地番 熊本市西区池田3丁目1655-4

建築条件なし！！

号地	面積		坪単価	価格	販売状況 (R7.1/31時点)
	(㎡)	(坪)			
1	157.14	47.53	250,000 円	11,882,000 円	
2	157.27	47.57	240,000 円	11,416,000 円	
3	156.03	47.20	245,000 円	11,564,000 円	

※ 空き号地はお問い合わせください。

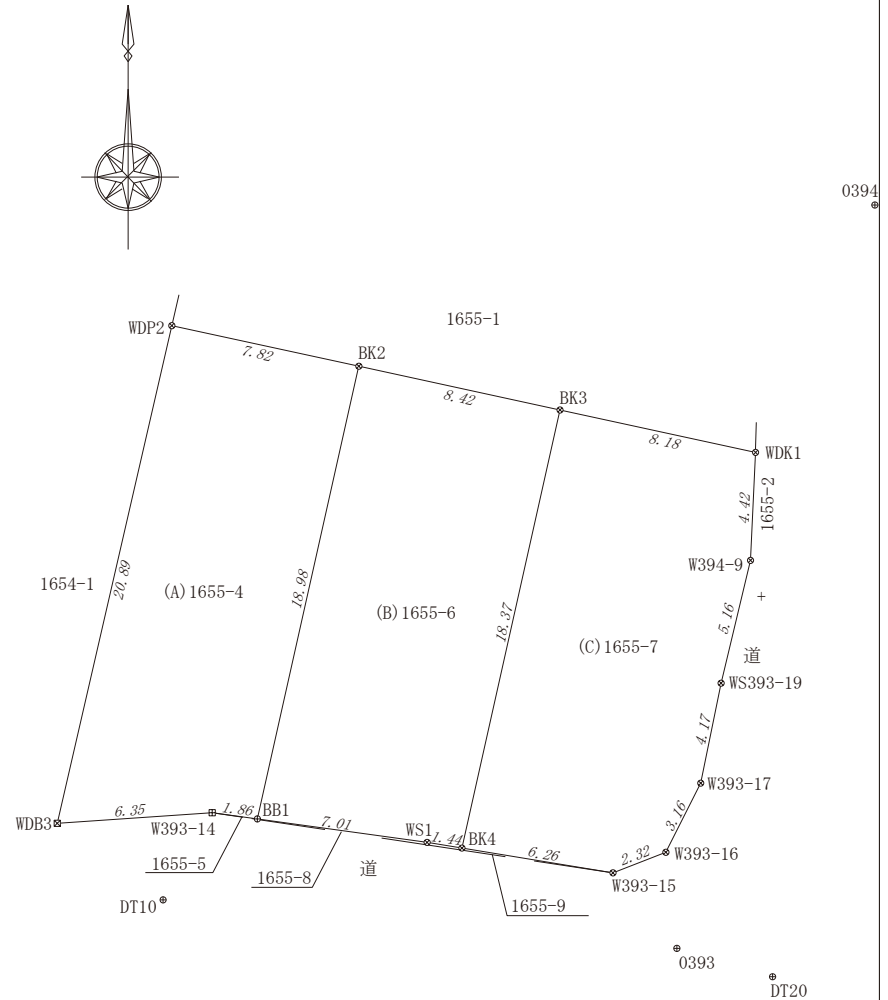
座 標 求 積 表

地番 (A) 1655番4			
測点	Xn	Yn	(Xn+1 - Xn-1)Yn
WDB3	-18462.591	-27926.510	-556575.344300
WDP2	-18442.224	-27921.823	-522277.699215
BK2	-18443.886	-27914.172	563447.561820
BB1	-18462.409	-27918.324	510011.942832
W393-14	-18462.154	-27920.172	5081.471304
倍面積			-312.067559
面積			156.0337795
地積			156.03 m <sup>2</sup>
坪数			47.20

地番 (B) 1655番6			
測点	Xn	Yn	(Xn+1 - Xn-1)Yn
BB1	-18462.409	-27918.324	-543960.624816
BK2	-18443.886	-27914.172	-467143.668420
BK3	-18445.674	-27905.940	550221.418980
BK4	-18463.603	-27909.952	493894.510592
WS1	-18463.370	-27911.379	-33326.186526
倍面積			-314.550190
面積			157.2750950
地積			157.27 m <sup>2</sup>
坪数			47.57

地番 (C) 1655番7			
測点	Xn	Yn	(Xn+1 - Xn-1)Yn
BK4	-18463.603	-27909.952	-528670.310784
BK3	-18445.674	-27905.940	-451797.168600
WDK1	-18447.413	-27897.937	171711.802235
W394-9	-18451.829	-27898.145	263386.386945
WS393-19	-18456.854	-27899.348	254330.456368
W393-17	-18460.945	-27900.183	193069.266360
W393-16	-18463.774	-27901.611	102426.813981
W393-15	-18464.616	-27903.773	-4771.545183
倍面積			-314.298678
面積			157.1493390
地積			157.14 m <sup>2</sup>
坪数			47.53

合 計 470.4582135



標識の種類	
○	計算点
⊕	金属釘
⊗	金属標
⊠	プラスチック杭
田	コンクリート杭